

Venue 10 Pro 5056

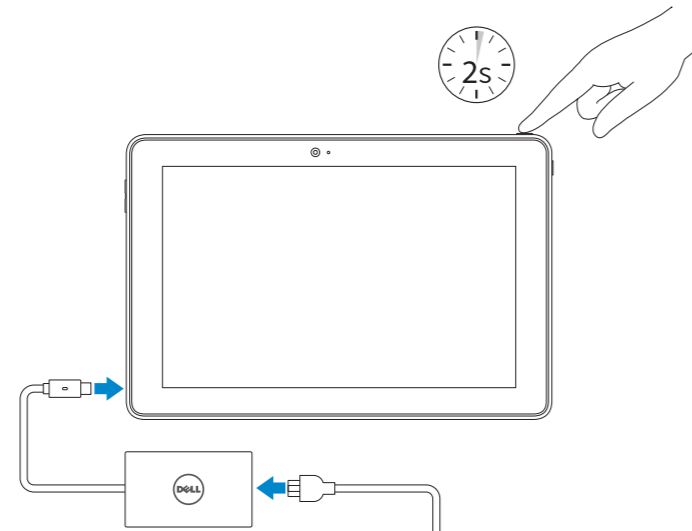
Quick Start Guide

Stručná úvodní příručka
Skrócona instrukcja uruchomienia
Priručnik za hitri zagon
Hızlı Başlangıç Kılavuzu



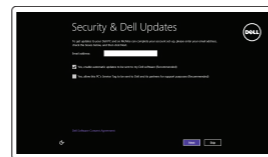
1 Connect the power cable and press the power button for 2 seconds

Připojte napájecí kabel a stiskněte vypínač po dobu 2 sekund
Podłącz kabel zasilania, naciśnij przycisk zasilania i przytrzymaj przez 2 sekundy
Priključite napajalni kabel in gumb za vklop/izklop držite pritisnjen 2 sekundi
Güç kablosunu takın ve 2 saniye boyunca güç düğmesine basın



2 Finish Windows setup

Dokončete nastavení v systému Windows | Skonfiguruj system Windows
Dokönčajte namestitev sistema Windows | Windows kurulumunu tamamlayın



Enable security and updates

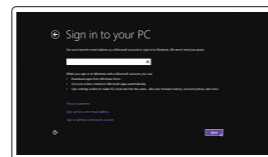
Aktivujte zabezpečení a aktualizace
Włącz zabezpieczenia i aktualizacje
Omogočite varnost in posodobitve
Güvenlik ve güncelleştirmeleri etkinleştirin



Connect to your network

Připojte se k síti
Nawiąż połączenie z siecią
Povežite računalnik z omrežjem
Ağınıza bağlanın

- NOTE:** If you are connecting to a secured wireless network, enter the password for the wireless network access when prompted.
- POZNÁMKA:** Pokud se připojujete k zabezpečené bezdrátové síti, na vyzvání zadejte heslo pro přístup k dané bezdrátové síti.
- UWAGA:** Jeśli nawiązujesz połączenie z zabezpieczoną siecią bezprzewodową, wprowadź hasło dostępu do sieci po wyświetleniu monitu.
- OPOMBA:** Če se povezujete v zaščiteno brezžično omrežje, ob pozivu vnesite geslo za dostop do brezžičnega omrežja.
- NOT:** Güvenli bir kablosuz ağa bağlanıyorsanız, sorulduğunda kablosuz ağ erişimi parolasını girin.



Sign in to your Microsoft account or create a local account

Přihlaste se k účtu Microsoft nebo si vytvořte místní účet
Zaloguj się do konta Microsoft albo utwórz konto lokalne
Vpišite se v račun Microsoft ali ustvarite lokalni račun
Microsoft hesabınıza oturum açın veya yerel bir hesap oluşturun

Locate Dell apps

Vyhledání aplikací Dell | Odszukaj aplikacje firmy Dell
Poiščite programe Dell | Dell uygulamalarını bulun



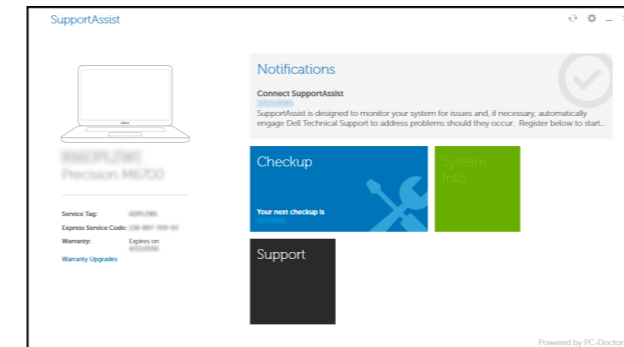
Register your computer

Registrace počítače | Zarejestruj komputer
Registrierajte svoj računalnik | Bilgisayarınızı kaydettilerin



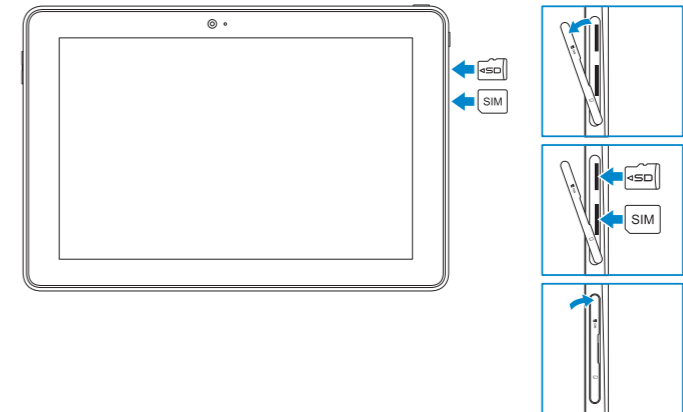
SupportAssist Check and update your computer

Kontrola počítače a případná aktualizace
Wyszukaj i zainstaluj aktualizacje komputera
Preverite in posodobite svoj računalnik
Bilgisayarınızı kontrol edin ve güncellemeleri yapın



Inserting micro-SIM card and microSD card — optional

Vložení karty micro SIM a karty microSD — volitelné
Wkładanie karty microSIM i karty microSD (opcjonalnie)
Vstavljanje kartic micro SIM in microSD — dodatna možnost
Micro-SIM kart ve microSD kartı takma — isteğe bağlı



Product support and manuals

Podpora a příručky k produktům
Pomoc techniczna i podręczniki
Podpora in navodila za izdelek
Ürün desteği ve kılavuzlar

Dell.com/support
Dell.com/support/manuals
Dell.com/support/windows

Contact Dell

Kontaktujte společnost Dell | Kontakt z firmą Dell
Stik z družbo Dell | Dell'e başvurun

Dell.com/contactdell

Regulatory and safety

Regulace a bezpečnost | Przepisy i bezpieczeństwo
Zakonski predpisi in varnost | Mevzuat ve güvenlik

Dell.com/regulatory_compliance

Regulatory model

Regulační model | Model
Regulativna model | Yasal model numarası

T16G

Regulatory type

Regulační typ | Typ
Regulativna vrsta | Yasal tür

T16G001

Computer model

Model počítače | Model komputera
Model računalnika | Bilgisayar modeli

Venue 5056



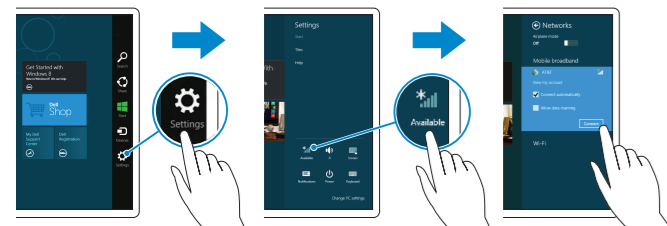
Connecting to your network — optional



Připojení k síti — volitelné

Nawiązywanie połączenia z siecią — opcjonalnie

Povezovanje računalnika v omrežje — izbirno

Ağınıza bağlanma — isteğe bağlı



In the charms sidebar, tap **Settings** , tap the wireless icon , select your network, and tap **Connect**.

V postranním panelu ovládacích tlačítek klepněte na tlačítko **Nastavení** , klepněte na ikonu Bezdrátové připojení , vyberte síť a klepněte na tlačítko **Připojit**.

W panelu bocznym stuknij opcję **Ustawienia** , stuknij ikonę sieci bezprzewodowej , wybierz swoją sieć, a następnie stuknij przycisk **Połącz**.

V stranski vrstici s čarobnimi gumbi tapnite **Nastavitve** , tapnite ikono za brezžično omrežje , izberite svoje omrežje in tapnite **Poveži**.

Charms کنار çubuğunda **Ayarlar** , ögesine dokunun, kablosuz simgesine  ağınızı seçin ve **Bağlan** ögesine dokunun.

NOTE: For mobile broadband connection, you may need to activate your network service before connecting.

POZNÁMKA: V případě mobilního širokopásmového připojení může být před připojením nutné aktivovat síťovou službu.

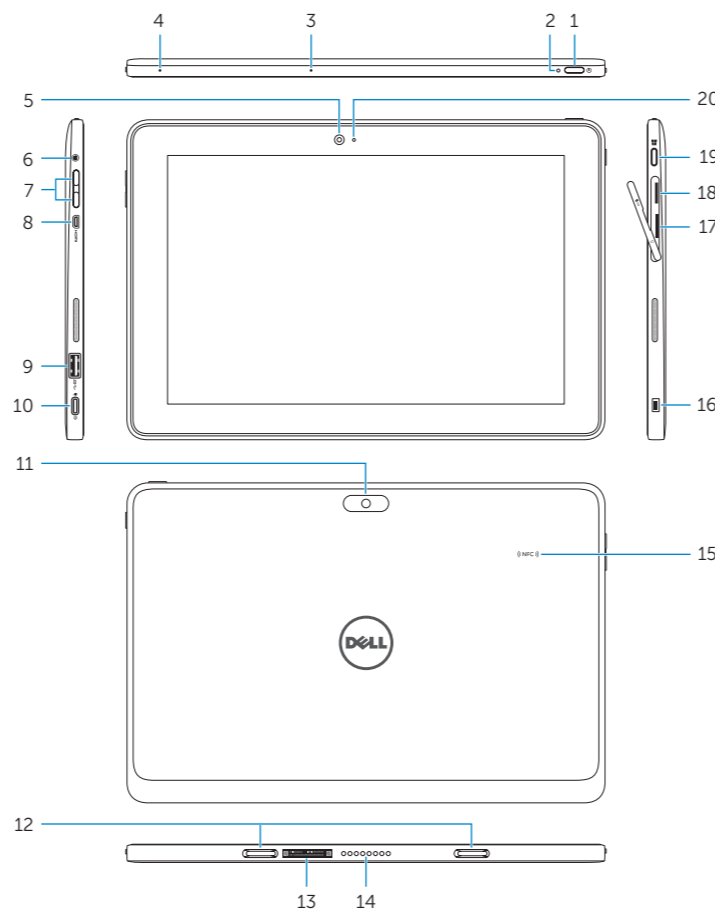
UWAGA: W przypadku korzystania z mobilnego połączenia szerokopasmowego może być konieczne aktywowanie usługi sieciowej.

OPOMBA: Pri mobilnih širokopasovnih povezavah boste morda pred povezovanjem morali aktivirati svojo omrežno storitev.

NOT: Mobil geniş bant bağlantısı için bağlanmadan önce ağ servisinizi etkinleştirmeniz gerekebilir.

Features

Funkce | Funkcje | Funkcije | Özellikler



1. Power button
2. Power and battery-charge status light
3. Right microphone
4. Left microphone
5. Front camera
6. Headset port
7. Volume-control buttons (2)
8. Micro-HDMI port
9. USB 3.0 port
10. USB 3.0 and power-adapter port (USB-C)

1. Vypínač
2. Indikátor napájení a stavu baterie
3. Pravý mikrofon
4. Levý mikrofon
5. Přední fotoaparát
6. Port pro náhlavní soupravu
7. Ovládací tlačítka hlasitosti (2)
8. Port Micro HDMI
9. Port USB 3.0
10. USB 3.0 a port napájecího adaptéru (USB-C)

11. Rear camera
12. Keyboard-docking slots (2)
13. Service Tag label
14. Docking pins
15. NFC-sensor area (optional)
16. Noble security-cable slot
17. Micro-SIM card slot
18. MicroSD-card slot
19. Windows button
20. Camera-status light

11. Zadní fotoaparát
12. Dokovací konektory klávesnice (2)
13. Štítek Service Tag
14. Konektor dokování
15. Oblast snimače NFC (volitelné)
16. Konektor pro bezpečnostní kabel Noble
17. Slot karty micro SIM
18. Zásuvka pro kartu MicroSD
19. Tlačítko systému Windows
20. Kontrolka stavu kamery

1. Przycisk zasilania
2. Lampka zasilania i stanu natadowania akumulatora
3. Mikrofon prawy
4. Mikrofon lewy
5. Kamera przednia
6. Gniazdo zestawu słuchawkowego
7. Przyciski regulacji głośności (2)
8. Złącze micro-HDMI
9. Port USB 3.0
10. USB 3.0 i port zasilania (USB-C)
11. Kamera tylna

1. Gumb za vklop/izklop
2. Lučka stanja napajanja/polnjenja baterije
3. Desni mikrofon
4. Levi mikrofon
5. Sprednja kamera
6. Vrata za slušalke
7. Gumb za nastavljanje glasnosti (2)
8. Vrata za micro HDMI
9. Vrata USB 3.0
10. USB 3.0 in vrata za napajalnik (USB-C)

12. Gniazda dokowania klawiatury (2)
13. Etykieta ze znacznikiem serwisowym
14. Wtyki dokowania
15. Obszar czujnika NFC (opcjonalny)
16. Gniazdo linki antykradzieżowej
17. Gniazdo karty micro-SIM
18. Gniazdo na kartę MicroSD
19. Przycisk Windows
20. Lampka stanu kamery

11. Zadnja kamera
12. Reži za sidranje tipkovnice (2)
13. Servisna oznaka
14. Sidrni pini
15. Območje tipala NFC
16. Reža za varnostni kabel Noble
17. Reža za kartico micro SIM
18. Reža za kartico microSD
19. Gumb Windows
20. Lučka stanja kamere

1. Güç düğmesi
2. Güç ve pil şarj durum ışığı
3. Sağ mikrofon
4. Sol mikrofon
5. Ön kamera
6. Mikrofonlu kulaklık bağlantı noktası
7. Ses denetimi düğmeleri (2)
8. Micro-HDMI bağlantı noktası
9. USB 3.0 bağlantı noktası
10. USB 3.0 ve güç adaptörü bağlantı noktası (USB-C)

11. Arka kamera
12. Klavye bağlantı noktaları (2)
13. Servis Etiketleri
14. Bağlantı pimleri
15. NFC-sensör alanı (isteğe bağlı)
16. Noble güvenlik-kablo yuvası
17. Micro-SIM kart yuvası
18. MicroSD-card yuvası
19. Windows düğmesi
20. Kamera durum ışığı